

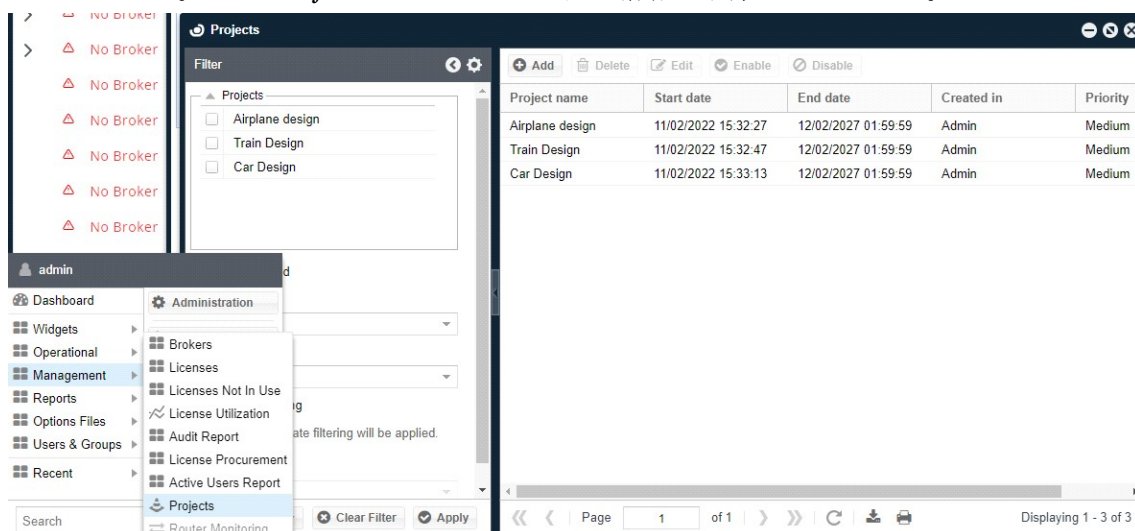
Project 別にライセンス使用情報を収集するには次のコンポーネントが必要です。

OpenLM Server を Windows Server にインストール

End User Service を OpenLM Server と同じマシンにインストール

Workstation Agent を監視対象の各ユーザー全員のマシンにインストール

OpenLM ライセンスファイルにプロジェクトのライセンスがないと、Project の作成や編集ができません。また Project 別のライセンス使用情報の収集もできません。



Project 別のライセンス使用情報の収集を開始するにはログを有効にしてください。

